

# DISPOSABLE ONTLUCHTINGSAPPARATEN

EENVOUDIGE, BETROUWBARE SMEEROLIEBESCHERMING



EUROPE

## Disposable dehydratieontluchter

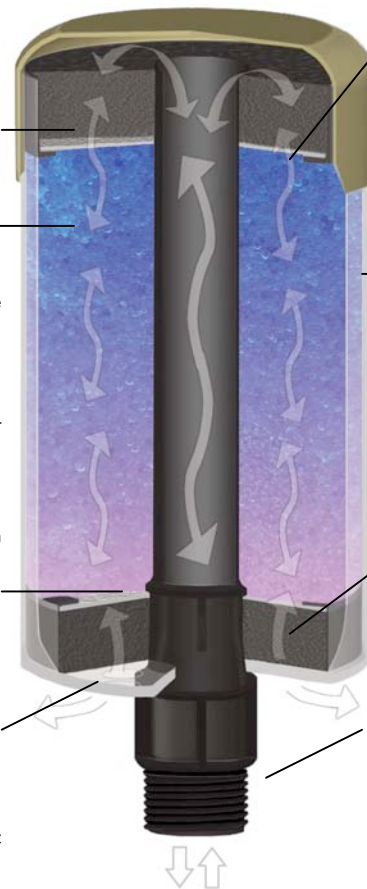
- Veerkrachtige polycarbonaat-plastic behuizing
- Gecontroleerde tweerichtingsluchtstroom
- Filtratieproces met meerdere lagen
- Waterdamp-adsorberend
- Kleurindicator voor gemakkelijke systeemcontrole

**Schuimrubberkussen**  
 Reduceert de olieniveau die tijdens het uitstoten met silicagel in contact komt, en verzekert dat de uit-gaande lucht gelijkmatig door de filters en het dehydratiemiddel verdeeld wordt.

**Waterdamp-adsorbens**  
 De silicagel adsorbeert water uit de binnenkomende lucht. Geeft de conditie aan door de kleurverandering van blauw naar roze.

**Filterelement**  
 Gepatenteerd polyester filterelement verwijdert in de lucht aanwezige verontreiniging tot 3 micron absoluut (74% efficiënt tot 0,5 micron). Unieke lussen verwijderen deeltjes tijdens de systeemuitstoting, wat de levensduur van het apparaat helpt verlengen.

**Luchtventilatie**  
 Afzonderlijke luchtinlaten worden geopend, gebaseerd op de stromingsvereisten v.h. systeem. Vermogen van 20 cfm. (Afdichtingen houden het apparaat inactief tot actueel gebruik.)



**Filterelement**  
 Tweede polyester filterelement beschermt tegen migratie van stof v.h. dehydratiemiddel en verschaft maximale efficiëntie door "terugvloeiing".

**Veerkrachtige polycarbonaat-behuizing**  
 Schokbrekende en absorberende doorzichtige ombouw biedt betrouwbare service en gemakkelijk onderhoud.

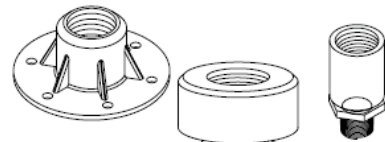
**Schuimrubberkussen**  
 Vangt alle olieniveau op en verdeelt de binnenkomende lucht gelijkmatig over de filtratie- en drooggebieden.

**Schroefdraadmontage**  
 Vervangt de standaard vul-/ontluchtingsdop met één of twee adapters.



STANDAARD WEGWERP-ONTLUCHTINGSAPPARATEN			
Modelnummer	DC-2	DC-3	DC-4
Apparaatafmeting (hoogte x diameter in cm)	11,4 x 10,2	16,5 x 10,2	21,6 x 10,2
Filtratieoppervlak (cm <sup>2</sup> per filter)	25,4	25,4	25,4
Hoeveelheid silicagel (kg)	0,45	0,68	0,91
Hoeveelheid bewaard water (l)	0,18	0,27	0,36
Hoeveelheid gestopt water (l)	0,65	1,15	1,6
Werktemperatuurbereik (°C)	-50 tot +100	-50 tot +100	-50 tot +100
Max. stroomsnelheid (l/mn op 70 mb)	600	600	600
Dehydratiemiddel	Silicagel	Silicagel	Silicagel
Filtratie (µ absoluut)	3	3	3
Aansluitmaat	2,5 cm (1 in.) NPT	2,5 cm (1 in.) NPT	2,5 cm (1 in.) NPT

Onderdeel	Materiaal
Behuizing en dop	Polycarbonaat
Filtermateriaal	Dacronpolyester
Schuimrubberkussen	Polyurethaanschuim
Dehydratiemiddel	Silicagel
Standpijp	Nylon
Schroefdraadaansluiting	Nylon



Adapter 12T, 902120, of 937546

Adapter 15T, 902121, of 937463

Adapter 17T (2 cm)  
 Adapter 10 is niet nodig.

	Identificatie	Aansluit-NTP	Modelnr.
Methode 1	Flensadapter		DC 12*
Methode 2	Schroefdraadadapter	1,9 cm (3/4 in.)	DC 17*
Methode 3	Adapter met bajonetsluiting		DC 15*

DES-CASE ontluchtingsapparaten voldoen aan de Europese REACH-voorschriften (van kracht sinds juni 2007)

DES-CASE-ontluchtingsapparaten zijn ontworpen voor de bescherming van gesmeerde reservoirs zoals schakelkasten, hydraulica, elektrische transformatoren en chemische reservoirs.



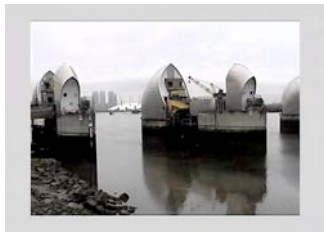
EUROPE

23 Allée VALENTIN, 33470 GÜJAN  
 MESTRAS, FRANCE  
 Phone: (33) (0)557 730 408  
 Fax: (33) (0)557 730 409



## Toepassingen van DES-CASE Ontluchtingsapparaten

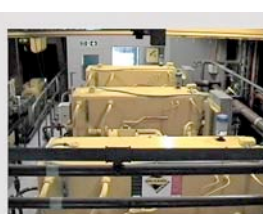
Rivier



Zeekust



Kanaal



Windturbine



Schakelkasten, elektrische transformatoren, vliegvelden en hydraulicareservoirs



### Hoe de DES-CASE-ontluchtingsapparaten op de juiste wijze te gebruiken

Indien mogelijk moeten de DES-CASE-ontluchtingsapparaten op hydraulische reservoirs of schakelkasten gebruikt worden met een droog en nieuw of schoon smeermiddel. Dit maakt maximaal gebruik van het ontluchtingsapparaat mogelijk (de apparaten gaan typisch van 12-14 maanden mee voordat zij vervangen moeten worden, gebaseerd op meer dan 15 jaar praktisch gebruik in Europa). Bij gebruik van de filtratiecapaciteit veranderen DES-CASE ontluchtingsapparaten van kleur van blauw naar roze, vanaf de onderkant tot de bovenkant. Wanneer het van boven tot onder van kleur verandert, geeft dit aan dat er een grote hoeveelheid vocht in het reservoir aanwezig is.

Indien gebruikt in een verontreinigde smeermiddelapplicatie, helpt het DES-CASE ontluchtingsapparaat het reservoir of de schakelkast te reinigen. Dit kan de gebruiksduur van het ontluchtingsapparaat verkorten tot misschien 2 maanden of minder voor het eerste apparaat. Wij raden aan de apparaten de eerste twee maanden elke week te controleren. Nadat het ontluchtingsapparaat 2 maanden lang zonder verandering van kleur gewerkt heeft, zal het waarschijnlijk een heel jaar meegaan voordat het vervangen moet worden.



Onderaan de ontluchtingsapparaten opent u alleen het benodigde aantal luchtinlaatgaten:

- voor schakelkasten of hydraulische systemen waar slechts gelijkmatige temperatuurveranderingen voorkomen, hoeft u allen maar twee (2) luchtinlaatgaten te openen (op 180°).
- voor hydraulische reservoirs met cilinders: open het juiste aantal luchtinlaatgaten (zie hieronder).

Trek de blauwe dop uit die de standpijp beschermt en pas het ontluchtingsapparaat in de toepasselijke adapter, voordat hij op de applicatie wordt geplaatst.

Luchtstroming	Schakelkasten	Hydraulische pompflow	Te openen luchtventilatiegaten	Drukverlaging
0 tot 150 l/mn	<b>Open 2 gaten</b>	150 l/mn	2 (op 180°)	20 mbar
150 tot 300 l/mn	<b>Open 2 gaten</b>	300 l/mn	4 (op 180°)	35 mbar
300 tot 450 l/mn	<b>Open 2 gaten</b>	450 l/mn	6 (op 180°)	40 mbar
450 tot 600 l/mn	<b>Open 2 gaten</b>	600 l/mn	8	70 mbar

**Onderhoud:** Wanneer de behuizing van het ontluchtingsapparaat roze wordt (of na lange tijd wit), moet het ontluchtingsapparaat met een nieuw apparaat worden vervangen.

**Afvoer:** Wanneer het DES-CASE-apparaat moet worden vervangen, bevat het waarschijnlijk een hoeveelheid oliedampen. Het apparaat moet afgevoerd worden volgens de richtlijnen die gelden voor vergelijkbare materialen. Een voorbeeld kan zijn de gevolgde praktijken voor met olie doordrenkte lappen of papier, of die voor plastic vetpatronen.

**Gezondheid en veiligheid:** De apparaten bevatten waarschijnlijk een hoeveelheid olie; in noodgevallen moeten de MSDS-procedures voor olie gevolgd worden.

### Schaal:

DC2	Schakelkasten van minder dan 600 liter* of hydr. reservoirs van minder dan 190 liter*
DC3	Schakelkasten van minder dan 2000 liter* of hydr. reservoirs van minder dan 800 liter*
DC4	Schakelkasten van minder dan 4000 liter* of hydr. reservoirs van minder dan 2500 liter*
*Totaal uitwendig volume van het reservoir of de schakelkast	

DE DC2, DC3 EN DC4 PRODUCTEN VAN DESCASE EUROPE WORDEN VERVAARDIGD IN NAVOLGING VAN REACH