

# EINWEG-ATMUNGSFILTER

SCHÜTZT IHR SCHMIERMITTEL EINFACH UND ZUVERLÄSSIG



EUROPE

## Einweg-Atmungsfilter für Trockenmittel

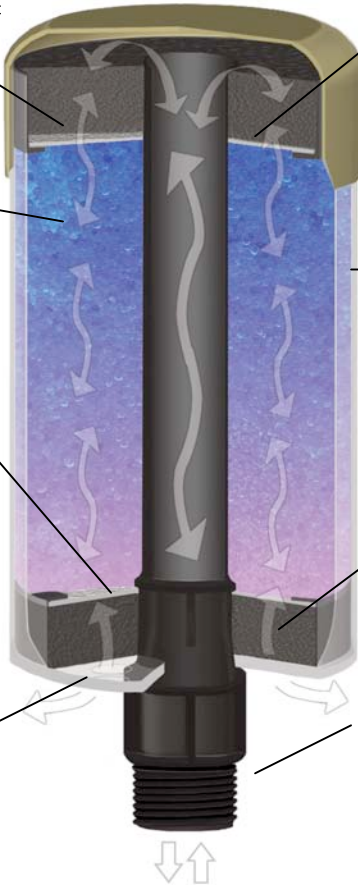
- Stabiles Polycarbonat-Kunststoffgehäuse
- Bidirektionaler kontrollierter Luftstrom
- Mehrstufige Filtrierung
- Nimmt Wasserdampf auf
- Farbanzeige zur einfachen Systemüberwachung

**Schaumpolster**  
Reduziert während der Systementlüftung den Kontakt des Ölnebels mit dem Silicagel. Fortluftstrom wird durch die Filter- und Trockenstufen gleichmäßig verteilt.

**Wasserdampf-Adsorptionsmittel**  
Silicagel nimmt den Wassergehalt der eintreffenden Luft auf. Farbumschlag von blau auf pink verweist auf den Zustand.

**Filterelement**  
Patentiertes Polyester-Filterelement entfernt Schmutzstoffe in der Luft auf 3 Mikron (Absolutwert) mit einem Wirkungsgrad von 74 % bei 0,5 Mikron. Spezieller Kreislauf setzt Partikel bei der Systementlüftung frei und trägt somit zu einer langen Nutzungszeit bei.

**Belüftungsöffnungen**  
Individuelle Lufteinlässe werden je nach Systembedarf geöffnet. Nennleistung von 20 cfm. Aufsätze halten das System bis zur Inbetriebnahme im Ruhezustand.



**Filterelement**  
Zweites Polyester-Filterelement schützt vor abwanderndem Trockenmittelstaub und gewährleistet durch seine Spülwirkung höchste Leistungswerte.

**Stabiles Polycarbonat-Gehäuse**  
Stoßdämpfendes, durchsichtiges Gehäuse für eine zuverlässige Funktion und einfache Wartung.

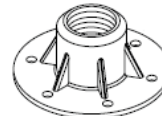
**Schaumpolster**  
Nimmt Ölnebel auf und verteilt den ankommenden Luftstrom über Filter- und Trockenstufen.

**Gewindeanschluss**  
Ersetzt mit einem der beiden Adapter standardmäßigen Einfüll-/Filterstutzen im Handumdrehen.



EINWEG-ATMUNGSFILTER – STANDARDAUSFÜHRUNGEN			
Modellnummer	DC-2	DC-3	DC-4
Größe (H x Ø, cm)	11,4 x 10,2	16,5 x 10,2	21,6 x 10,2
Filterfläche (cm <sup>2</sup> /Filter)	25,4	25,4	25,4
Silicagel (Menge, kg)	0,45	0,68	0,91
Zurückbehaltene Wassermenge (l)	0,18	0,27	0,36
Aufgehaltene Wassermenge (l)	0,65	1,15	1,6
Betriebstemperaturbereich (°C)	-50 bis +100	-50 bis +100	-50 bis +100
Max. Flussrate (l/mn bei 70 mb)	600	600	600
Trockenmittel	Silicagel	Silicagel	Silicagel
Filtrierung (µ absolut)	3	3	3
Anschlussgröße	G 1"	G 1"	G 1"

Teil	Material
Gehäuse und Deckel	Polycarbonat
Filtermedium	Dacron-Polyester
Schaumpolster	Polyurethanschaum
Trockenmittel	Silicagel
Steigrohr	Nylon
Anschlussgewinde	Nylon



Adapter 12T,  
902120 oder  
937546



Adapter 15T,  
902121 oder  
937463



Adapter 17T  
(0.75 Zoll)  
Adapter 10 nicht  
erforderlich

	Beschreibung	Anschluss-NPT	Modellnummer
Methode 1	Flanschadapter		DC 12*
Methode 2	Gewindeadapter	¾ Zoll	DC 17*
Methode 3	Bajonettadapter		DC 15*

DES-CASE-Atmungsfilter entsprechen  
Der europäischen **REACH**-Verordnung  
(seit Juni 2007 in Kraft)

DES-CASE-Atmungsfilter wurden speziell zum Schutz von Schmiermittelbehältern wie z. B. Getriebekästen, Hydrauliksystemen, elektrischen Transformatoren und Behältern in der Chemie konzipiert.



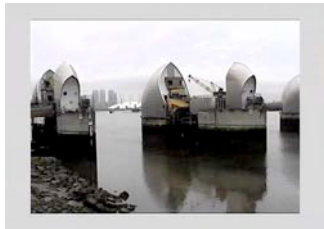
EUROPE

23 Allée VALENTIN, 33470 GUJAN  
MESTRAS, FRANCE  
Phone: (33) (0)557 730 408  
Fax: (33) (0)557 730 409

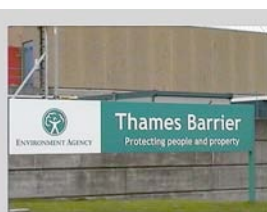


## Anwendungsgebiete von DES-CASE-Atmungsfiltern

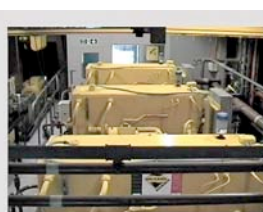
Flüsse



Meer



Kanäle



Windturbinen



Getriebekästen, elektrische Transformatoren, Flughäfen und Hydrauliksysteme



### Vorschriftmäßige Verwendung von DES-CASE-Atmungsfiltern

Nach Möglichkeit werden DES-CASE-Atmungsfilter in Hydrauliksystemen oder Getriebekästen mit neuem oder regeneriertem Trockenschmiermittel verwendet. So kann eine besonders lange Nutzungsdauer des Atmungsfilters erreicht werden. (Die Einheiten können gemäß unserer 15-jährigen praktischen Erfahrungen in Europa in der Regel zwischen 12 und 14 Monate lang eingesetzt werden, bevor sie ersetzt werden müssen). Sowie die Filterleistung nachlässt, schlägt die Farbe von unten nach oben von blau auf pink um. Wenn die Farbe von oben nach unten umschlägt, verweist dies auf den steigenden Anteil der Restfeuchte im Behälter.

Bei Einsatz mit schmutzigem Schmiermittel trägt der DES-CASE-Atmungsfilter zu einer Reinigung des Behälters und des Getriebekastens bei. Dadurch wird u. U. jedoch die Nutzungsdauer des ersten Atmungsfilters auf 2 Monate (oder auch weniger) verkürzt. Die Einheiten sollten während der ersten 2 Monate wöchentlich kontrolliert werden. Wenn die Farbe des Adsorptionsmittels im Atmungsfilter auch nach dem 2. Monat nicht umschlägt, kann er wahrscheinlich das ganze Jahr lang eingesetzt werden, bevor ein Wechsel erforderlich wird.



Nur so viele Lufteinlassöffnungen unten am Atmungsfilter öffnen wie erforderlich:

- Bei Getriebekästen und in Hydrauliksystemen, wo temperaturbedingte Schwankungen möglich sind, werden nur zwei (2) Einlässe geöffnet (um 180°).
- Bei Hydraulikbehältern mit Kolben wird die entsprechende in der nachfolgenden Tabelle angegebene Anzahl Einlässe geöffnet.

Blaue Schutzkappe vor dem Anschluss des Filters vom Steigrohr abziehen und Atmungsfilter in den entsprechenden Adapter stecken.

Luftstrom	Getriebekästen	Hydraulikpumpenfluss	Zu öffnende Entlüftungsöffnungen	Druckabfall
0 bis 150 l/mn	<b>2 Öffnungen</b>	150 l/mn	<b>2 (um 180°)</b>	20 mbar
150 bis 300 l/mn	<b>2 Öffnungen</b>	300 l/mn	<b>4 (um 180°)</b>	35 mbar
300 bis 450 l/mn	<b>2 Öffnungen</b>	450 l/mn	<b>6 (um 180°)</b>	40 mbar
450 bis 600 l/mn	<b>2 Öffnungen</b>	600 l/mn	<b>8</b>	70 mbar

**Wartung:** Wenn die Farbe des Adsorptionsmittels auf pink umschlägt (oder nach längerer Zeit sogar auf weiß), muss der Atmungsfilter durch ein neues Element ersetzt werden.

**Entsorgung:** Bei Entsorgung des DES-CASE-Elements enthält es wahrscheinlich eine gewisse Menge Öldampf. Es sollte daher gemäß den Vorschriften für derartige Artikel (wie z. B. Öllappen oder Schmiermittelbehälter aus Kunststoff) entsorgt werden.

**Gesundheit und Sicherheit:** Da die Elemente wahrscheinlich eine gewisse Menge Öl enthalten, sind im Notfall die Angaben auf dem Datenblatt zur Materialsicherheit einzuhalten.

### Größenbestimmung:

DC2	Getriebekästen von weniger als 600 l * bzw. Hydraulikbehälter von weniger als 190 l*
DC3	Getriebekästen von weniger als 2000 l * bzw. Hydraulikbehälter von weniger als 800 l*
DC4	Getriebekästen von weniger als 4000 l * bzw. Hydraulikbehälter von weniger als 2500 l*
*Gesamtes externes Volumen des Behälters oder Getriebekastens	

DC2, DC3 UND DC4 VON DESCASE EUROPE SIND MIT DER **REACH**-VERORDNUNG KOMPATIBEL.